

AUF DEN SPUREN DER RÖMER AM HADRIAN'S WALL

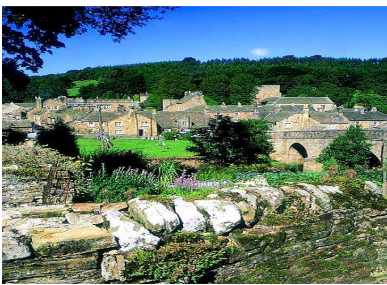
Der Hadrian's Wall bildete vor ca. 2000 Jahren die nördliche Grenze des römischen Weltreiches und ist heute nationaler Wanderweg und eine Weltkulturstätte mit ganz besonderem Charme. Der Weg von Wallsend bei Newcastle bis nach Solway an der Westküste führt durch dramatische Landschaften mit felsigen Bergwelten, romantische Hügellandschaften und idyllische Flußtälern. Zwischendurch laden kleine Dörfer mit urigen Pubs und gemütlichen Teestuben zu einer Rast ein.

Die Historie ist allgegenwärtig, wird lebendig zwischen alten Ruinen und überlieferten Mythen und begleitet Sie auf Ihrer Tour durch die üppige Natur. Spüren Sie den Wind und lassen Sie Ihren Gedanken freien Lauf...

HADRIAN'S WALL

Individuelle Wandertour
mit Gepäcktransport

8, 10 oder 12 Tage



- **Startpunkt:** Wallsend
- **Endpunkt:** Bowness-on-Solway
- **Entfernung:** 135 Kilometer

TOUR 1 – HERAUSFORDERND 8 Tage / 7 Übernachtungen

➤ Tagesetappen: 19-24 Kilometer

1. Tag - Anreise nach Wallsend
2. Tag - Wallsend bis Heddon-on-the-Wall (24 km)
3. Tag - Heddon-on-the-Wall bis Chollerford (24 km)
4. Tag - Chollerford bis Once Brewed (19 km)
5. Tag - Once Brewed bis Haytongate (23 km)
6. Tag - Haytongate bis Carlisle (21 km)
7. Tag - Carlisle bis Bowness-on-Solway (23 km)
8. Tag - Abreise

TOUR 2 – DURCHSCHNITTSTEMPO 10 Tage / 9 Übernachtungen

➤ Tagesetappen: 13-23 Kilometer

1. Tag - Anreise nach Wallsend
2. Tag - Wallsend bis Newburn (18.5 km)
3. Tag - Newburn bis East Wallhouses (15 km)
4. Tag - East Wallhouses bis Chollerford (14.5 km)
5. Tag - Chollerford bis Once Brewed (19 km)
6. Tag - Once Brewed bis Gilsland (13 km)
7. Tag - Gilsland bis Walton (13 km)
8. Tag - Walton bis Carlisle (18.5 km)
9. Tag - Carlisle bis Bowness-on-Solway (23 km)
10. Tag - Abreise

TOUR 3 – ENTSPANNT 12 Tage / 11 Übernachtungen

➤ Tagesetappen: 8-16 Kilometer

1. Tag - Anreise nach Wallsend
2. Tag - Wallsend bis Newburn (18,5 km)
3. Tag - Newburn bis East Wallhouses (15 km)
4. Tag - East Wallhouses bis Wall (13 km)
5. Tag - Wall bis Housesteads (16 km)
6. Tag - Housesteads bis Greenhead (15 km)
7. Tag - Greenhead bis Haytongate (12 km)
8. Tag - Haytongate bis Crosby-on-Eden (12 km)
9. Tag - Crosby-on-Eden bis Carlisle (8 km)
10. Tag - Carlisle bis Burgh-by-Sands (11 km)
11. Tag - Burgh-by-Sands bis Bowness-on-Solway (12 km)
12. Tag - Abreise



INFO-
HOTLINE

069-66379960
service@btco.de



AUF DEN SPUREN DER RÖMER AM HADRIAN'S WALL

Anforderung & Streckenbewertung

Etwas geübtere Wanderer kommen bei dieser Tour zwar nicht so schnell aus der Puste, aber trotzdem auf ihre Kosten. Der ein oder andere Streckenabschnitt ist herausfordernder, doch erst einmal überwunden, wird man mit einer traumhaften Aussicht oder einem der zahlreichen historischen Hinterlassenschaften belohnt.

Je nach gebuchter Tour umfassen die täglichen Strecken eine Länge von durchschnittlich 13 km, 17 km oder 23 km, denn Sie haben die Wahl zwischen drei verschiedenen Routen, um den Hadrianswall in seiner gesamten Pracht zu erwandern. Wenn Sie sich mehr Zeit für die Sehenswürdigkeiten entlang der Route nehmen wollen, entscheiden Sie sich am besten für Tour 3.

Verpflegung & Unterkunft

Während des Trails übernachten Sie stets an einem anderen Ort, wobei Ihr Gepäck selbstverständlich immer zur nächsten Unterkunft transportiert wird.

Um am Abend die Erlebnisse des Tages in entspannter Atmosphäre noch einmal durchleben zu können, übernachten Sie in gemütlichen und sorgfältig ausgesuchten Gasthäusern, privaten B&B Pensionen oder kleineren Hotels. Damit Sie frisch gestärkt in den Tag starten, werden Sie mit einem reichhaltigen Frühstück verwöhnt. Entlang der Strecke ist der nächste Pub für Lunch oder Dinner auch nie weit.

Diese Reise beinhaltet folgende **Leistungen**:

- 7, 9 oder 11 Übernachtungen in ausgesuchten Unterkünften. Die Zimmer verfügen teilweise über ein eigenes Bad oder Dusche/WC
- Frühstück
- Gepäcktransport während der Tour
- Umfangreiches Karten- und Informationsmaterial (in engl. Sprache)
- Detailinformationen zu den Transfers vor Ort
- Notfall-Service während der Wanderungen

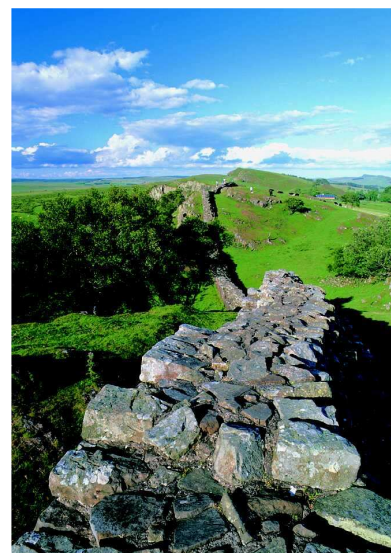
Reisepreis 2012 bei mindestens 2 gemeinsam Reisenden:

Preis pro Person in €	Tour 1		Tour 2		Tour 3	
Übernachtungen	7		9		11	
Zimmertyp	DZ	EZ	DZ	EZ	DZ	EZ
Mit eigener Anreise	623	875	747	1.035	913	1.254

Der Preis im Einzelzimmer gilt für zusätzliche Reisende im Einzelzimmer. Preis für Alleinreisende auf Anfrage.

Anreise März bis Oktober täglich möglich

Anreiseempfehlung Linienflug ab Deutschland/Ö/CH nach London Heathrow, Weiterfahrt per U-Bahn-/Zug nach Newcastle (Weitertransfers per Bus vor Ort, je ca. 30min). Rückreise ab Carlisle nach Heathrow und Rückflug.



BRITISH TRAVEL COMPANY
HEDDERICHSTRASSE 120
60596 FRANKFURT / MAIN

Tel: 069 - 6637 9960
Fax: 069 - 6637 9962
E-mail: service@btco.de
I-net: www.btco.de

