

DIE SCHOTTISCHEN HIGHLANDS

Blitzblanke Luft, durch die der Begriff ‚Licht‘ eine ganz neue Dimension bekommt. Abwechslungsreiche Landschaften von sanft hügelig bis schroff gebirgig. Und unzählige ‚lochs‘ mit glasklarem Wasser, Grundlage für den berühmten schottischen Whisky.

Nicht zu vergessen imposante Schlösser und Städte mit einem ausgeprägten kulturellen Leben. Das sind nur einige wenige Gründe, aus denen man sich für diese Tour entscheidet...

HÖHEPUNKTE SCHOTTLANDS

Individuelle
Pkw-Rundreise
10 Tage / 9 Nächte



Skyline von Edinburgh



Glencoe – Tal der Tränen



Rush Hour in den Highlands



Eilean Donan Castle

1. Tag ANREISE EDINBURGH/GLASGOW - PITLOCHRY

Anreise aus Deutschland/Österreich/der Schweiz nach Schottland. Nach Ihrer Ankunft in Edinburgh/Glasgow/Newcastle starten Sie direkt in Richtung Highlands. Fahrt durch das Königreich Fife und Besuch des **Scone Palace**, ehemalige Krönungsstätte schottischer Könige. Für den Afternoon Tea bietet sich das hübsche Örtchen **Dunkeld** an, bevor Sie Ihr romantisches Guesthouse in bzw. nahe Pitlochry erreichen. Hier übernachten Sie zwei Mal.

2. Tag PERTHSHIRE

Erkunden Sie die wunderbaren Highlands in der Grafschaft **Perthshire** - eine der beliebtesten Gebiete Schottlands, und für viele der Inbegriff der schottischen Highlands. Hier findet man eine besonders abwechslungsreiche Mischung aus schroffen Bergen, stillen Seen und grünen Tälern. Einen absolut wunderbaren Aussichtspunkt über den Loch Tummel, den **Queen's View**, finden Sie auf der Straße nach Tummel Bridge. Zu den zahlreichen Ausflugsmöglichkeiten zählen der malerische **Loch Tay** und das schneeweiße **Blair Castle**.

3. Tag PITLOCHRY - ELGIN (ca. 195 km)

Der heutige Tag führt tiefer in die hier noch wilderen Highlands entlang bergiger Gebiete und der heidekrautbewachsenen Landschaften des **Cairngorm Nationalparks** bis in die Region **Speyside**. Dabei sollte man sich einen Abstecher zum Schloss **Balmoral**, Sommerresidenz der königlichen Familie, nicht entgehen lassen. 2 ÜB in einer Unterkunft der besonderen Art nahe Elgin/Forres.

4. Tag SPEYSIDE

In Speyside laden zahlreiche **Whisky-Destillieren** zu einem Besuch mit anschließender Probe ein. Folgen Sie dem einzigartigen **Whisky-Trail** oder dem nahegelegenen **Castle-Trail**. Auf gut ausgeschilderten Routen erfahren Sie so einiges über die abwechslungsreiche Geschichte des Landes.

5. Tag ELGIN - INSEL SKYE (ca. 250 km)

Vorbei an Inverness und entlang des sagenumwobenen **Loch Ness** führt die Route in Richtung Westen. Nach einem ausgiebigen Stop am **Eilean Donan Castle**, dem meistphotographierten Schloss in Schottland und Drehort für den ‚Highlander‘ erreichen Sie über eine Brücke die Insel **Skye**. 2 ÜB in einer idyllisch gelegenen B&B Pension („individuell“) bzw. einem Landhaus des Macdonald Clans mit parkähnlichem Garten („Country Style“).

6. Tag INSEL SKYE

Die größte der Hebrideninseln ist bekannt für ihre außergewöhnliche landschaftliche Schönheit. Wunderbare Berglandschaften zum Wandern, das **Dunvegan Castle**, antike Ruinen zum Erforschen der Kultur und schottische Clan-Geschichte erwarten Sie.

7. Tag INSEL SKYE - FT. WILLIAM (ca. 175 km)

Per Fähre erreichen Sie wieder das Festland und gelangen über die landschaftlich reizvolle ‚Road to the Isles‘ nach **Fort William** am Fusse des **Ben Nevis**, Großbritanniens höchstem Berg. Nehmen Sie sich Zeit für eine Sesselliftfahrt auf eine der Anhöhen oder erkunden Sie die zerklüftete Küste mit den vorgelagerten Inseln. 2 ÜB in einer gemütlichen Unterkunft zwischen Ft. William und Oban. Gäste der Kategorie ‚Country Style‘ wohnen in einem stilvollen Country House.

8. Tag FT. WILLIAM und die WESTKÜSTE

Fort William ist idealer Ausgangspunkt, um eine der schönsten Landschaften Schottlands zu erkunden. Einige der umliegenden Berggipfel sind bis zu 1000 Meter hoch und stellen für erfahrene Bergsteiger eine Herausforderung dar, aber auch Spaziergänger kommen hier voll auf Ihre Kosten. Nachmittags bietet sich ein Abstecher in das Küstenstädtchen **Oban** an - in 45 Minuten erreicht die Fähre von hier die Insel **Mull**. Sehenswert: die Hauptstadt Tobermory mit seinen bunten Häuserzeilen am Hafen und das trutzige Duart Castle an der Ostküste.

9. Tag FT. WILLIAM - EDINBURGH (ca. 230 km)

Über das wildromantische **Glencoe Tal** geht es weiter entlang der von Burgen gesäumten Ufer des **Loch Lomond**. Der Weg nach Edinburgh führt dann durch die Naturschönheiten des **Trossach Nationalparks** - rauschende Wasserfälle, mysteriöse Wälder und heidekraut-bedeckte Bergspitzen. Abgabe des Mietwagens. Die letzte Übernachtung dieser Reise verbringen Sie in einem praktisch gelegenen Express-Hotel am Hafen von Edinburgh („individuell“) bzw. in einem romantischen Herrenhaus außerhalb der Stadt („Country Style“).



BERATUNG
&
INFORMATION

+49 (0)69-66379960

service@btco.de

DIE SCHOTTISCHEN HIGHLANDS

10. Tag ABREISE AB EDINBURGH/GLASGOW

Heute entdecken Sie die Hauptstadt Schottlands: die **Old Town**, dominiert von dem auf einem Hügel thronenden **Schloss** erscheint mit seinen engen, düsteren Gassen in mittelalterlichem Charme. Abfahrt zum Flughafen Edinburgh oder Glasgow bzw. zum Fährhafen Newcastle und Rückreise nach Deutschland/Österreich/ in die Schweiz. Alternativ verbringen Sie noch einige Tage in Edinburgh, um diese geschichtsträchtige Stadt näher zu erkunden.



Preis für die 10-tägige Reise in 2 verschiedenen Kategorien 2019:

Individuell - abwechslungsreiche Mischung aus charmanten B&B-Pensionen, traditionellen Gasthäusern und einem praktischen Stadthotel in Edinburgh.

02. Januar - 19. Juni und 11. September - 10. Dezember

Preis pro Person im DZ € 743,00
Preis pro Person im EZ € 1.043,00

20. Juni - 10. September

Preis pro Person im DZ € 861,00
Preis pro Person im EZ € 1.173,00

Country Style - klein, fein, und stilvoll – ausgesuchte, sehr persönlich geführte Landhäuser und romantische Country-Cottages mit maximal 10 Zimmern. Very british!

02. Januar - 19. Juni und 11. September - 10. Dezember

Preis pro Person im DZ € 1.113,00
Preis pro Person im EZ € 1.419,00

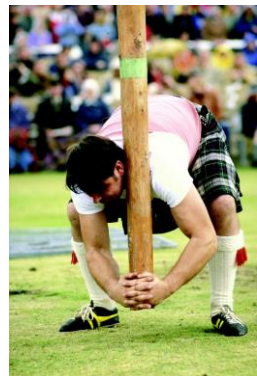
20. Juni - 10. September

Preis pro Person im DZ € 1.231,00
Preis pro Person im EZ € 1.549,00



Eingeschlossene Leistungen

- 9 Übernachtungen/Frühstück in ausgewählten Unterkünften lt. Programm, jeweils mit eigenem Bad
- ausführliche Routenbeschreibung
- A-Z Scotland Road Atlas & Guide (1:200.000)



Verlängerungsprogramme

Individuelle Verlängerungen bspw. in Edinburgh oder eine Kombination mit einer unserer anderen Kurz-, Rund- oder Wanderreisen sind jederzeit möglich, bspw:

Stay in a Castle

Darüber hinaus besteht die Möglichkeit, die Reise an verschiedenen Stationen um zwei oder mehrere Tage auf einer echten schottischen Burg zu verlängern - Tradition pur!

Beispiel A: 2 Nächte Privat-Castle auf der Insel Mull B&B p.P. € 258,00

Beispiel B: 2 Nächte Privat-Castle in Zentralschottland B&B p.P. € 204,00



Castle auf Mull



Castle Zentralschottland



Castle-Feeling pur!

Schottland



Wichtige Information: Die Reise ist für Personen mit eingeschränkter Mobilität nicht geeignet. Gerne prüfen wir im Einzelfall.

Erlebnispackage

In Verbindung mit dieser Reise können Sie ein abwechslungsreiches Freizeitprogramm direkt mitbuchen. Das Package beinhaltet eine Highland-Safari per Landrover in Perthshire (engl.) sowie Eintritte zu Schlössern, Burgen, Abteien, Gärten sowie einer historischen Destillerie. Preis p.P. € 122,00

Weitere Verlängerungsmöglichkeiten, Kombinationen, Anreise per Fährüberfahrt oder Mietwagen finden Sie auf unserer Webseite www.btco.de



BRITISH TRAVEL COMPANY
HEDDERICHSTRASSE 120
60596 FRANKFURT / MAIN

Tel: +49 (0)69 - 6637 9960

Fax: +49 (0)69 - 6637 9962

Email: sevice@btco.de

Homepage: www.btco.de